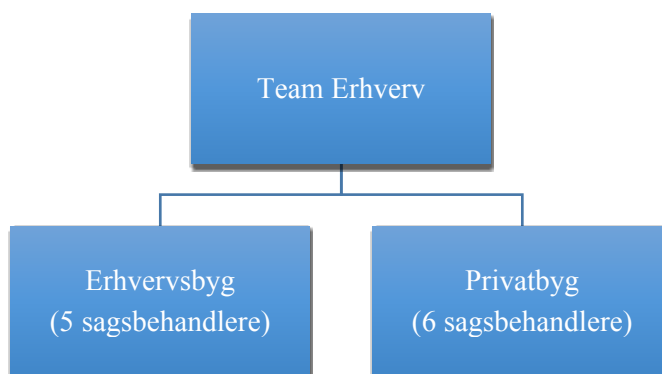


Fakta ark vedr. Team Erhverv og byggesager

Team Erhverv er organiseret i 2 teams:



Antal modtaget byggesager – registreret i ESDH systemet Acadre:

2016: 1.233 sager

2017: 1.226 sager

Afgjort byggesager – registreret i Byg & Miljø i perioden 01.01.2017 – 31.12.2017:

2017: 908 sager (heraf var 477 omfattet af KL's servicemål)

Servicemålskategori	Servicemål (dage)	Antal sager	Gennemsnitlig sagsbehandlingstid (dage)	Overholdelsesgrad (%)
Simple Konstruktioner (byg)	40	36	40,0	52,8%
Enfamilieshuse (byg)	40	265	25,3	76,2%
Industri og lagerbygninger (byg)	50	45	63,7	48,9%
Etagebyggeri, Erhverv (byg)	55	117	60,3	53,9%
Etagebyggeri, Boliger (byg)	60	14	75,7	57,1%
IALT		477		

Eksempel på udvikling i gennemsnitlig sagsbehandlingstid og overholdelsesgrad:

Etagebyggeri, Erhverv (byg)

Antal afgjorte sager i alt

149

